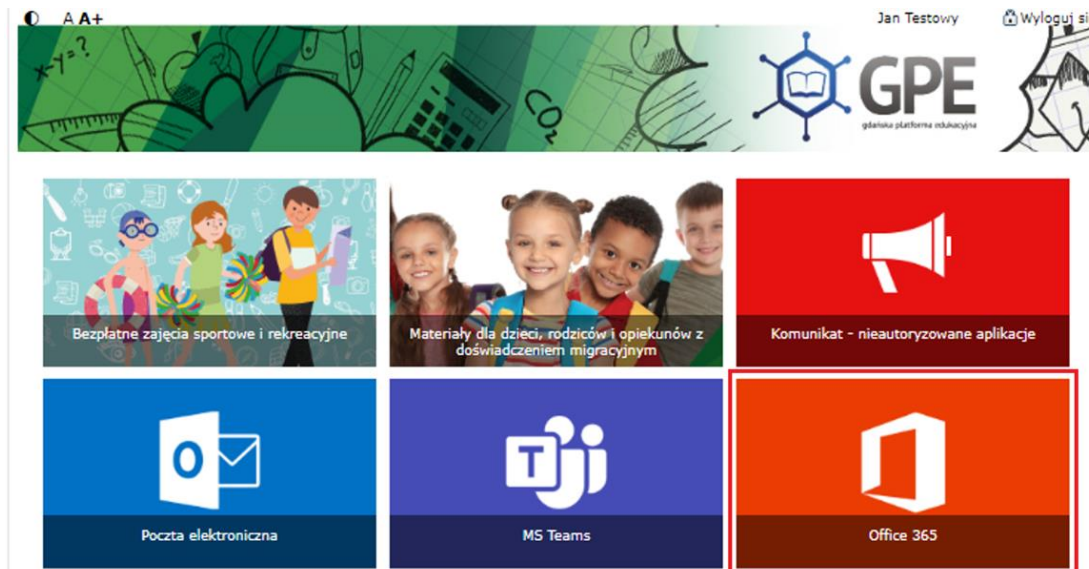
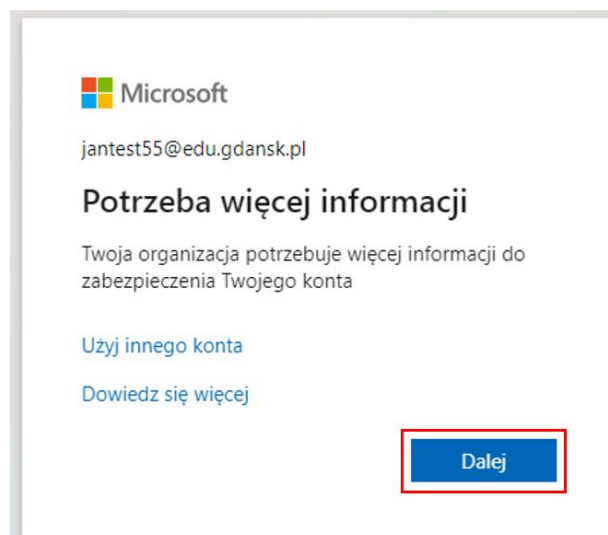


## Instrukcja dot. Włączenia MFA

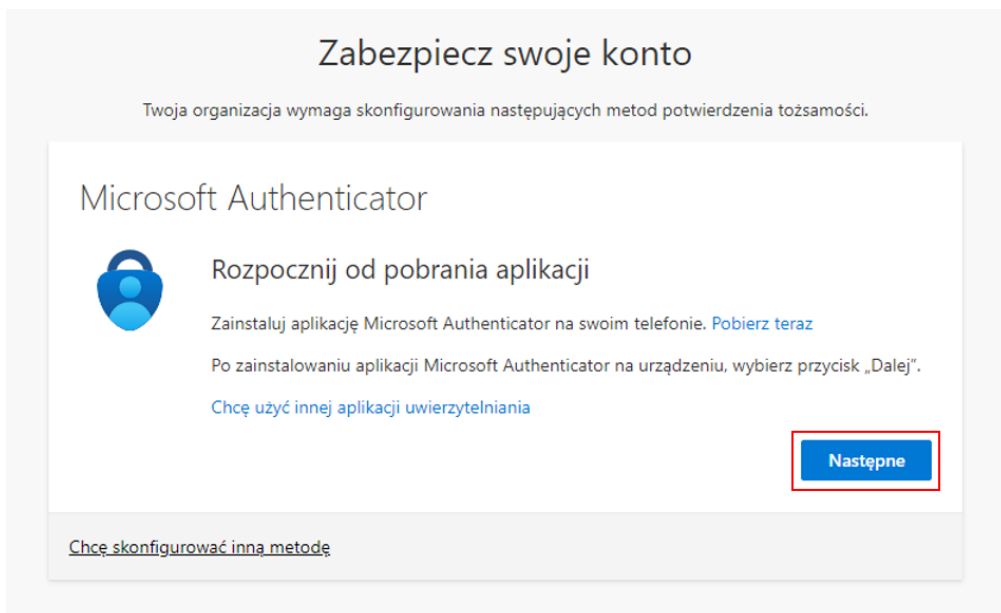
Wejdź na stronę [edu.gdansk.pl](http://edu.gdansk.pl) i zaloguj się na swoje konto. Następnie, z widocznych kafelków wybierz Office 365.



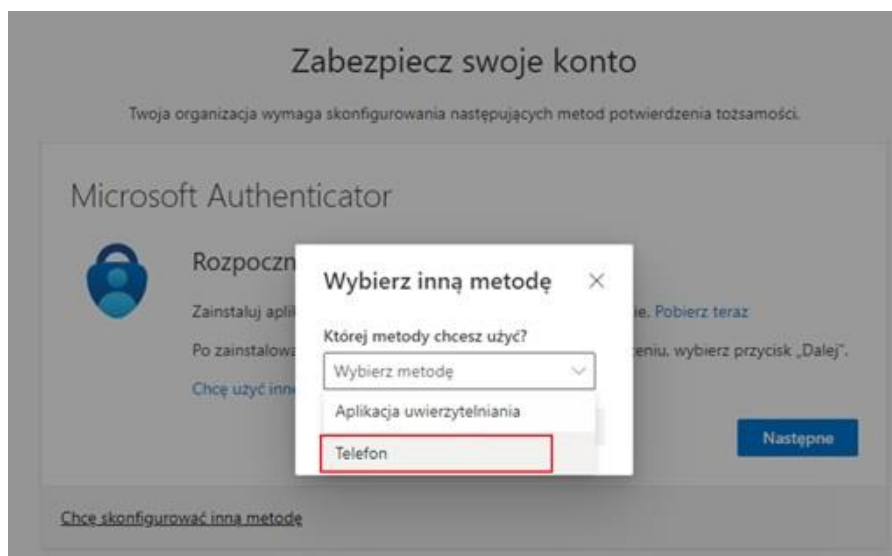
Po zalogowaniu się na swoje konto, system wymusi na nas dodanie dodatkowego etapu uwierzytelniania, aby zwiększyć bezpieczeństwo.



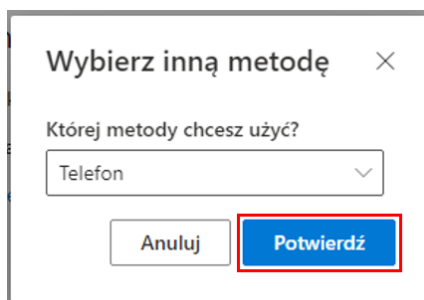
Po kliknięciu przycisku Dalej zostaniesz przeniesiony do okna:



Jeżeli nie chcesz pobierać aplikacji, naciśnij 'Chcę skonfigurować inną metodę' i wybierz Telefon.



Kliknij 'Potwierdź'.



Wprowadź swój numer telefonu i wybierz metodę weryfikacji.

## Zabezpiecz swoje konto

Twoja organizacja wymaga skonfigurowania następujących metod potwierdzenia tożsamości.

### Telefon

Swoją tożsamość możesz potwierdzić, odbierając swój telefon lub wysyłając na niego wiadomość SMS z kodem.

Jakiego numeru telefonu chcesz użyć?

Poland (+48)

Wyślij kod w wiadomości SMS  
 Zadzwoń do mnie

Mogą obowiązywać opłaty za przesłanie wiadomości i danych. Wybranie pozycji Dalej oznacza zgodę na Warunki użytkowania usługi oraz Oświadczenie o ochronie prywatności i plikach cookie

[Następne](#)

[Chcę skonfigurować inną metodę](#)

Jeżeli wybrałeś 'Wyślij kod w wiadomości SMS' to przepisz ten kod do okienka .

## Zabezpiecz swoje konto

Twoja organizacja wymaga skonfigurowania następujących metod potwierdzenia tożsamości.

### Telefon

Właśnie wysłaliśmy 6-cyfrowy kod na numer +48 [REDACTED]. Wpisz ten kod poniżej.

[Ponownie wyślij kod](#)

[Wstecz](#) [Następne](#)

[Chcę skonfigurować inną metodę](#)

Kliknij 'Następne'.

## Zabezpiecz swoje konto

Twoja organizacja wymaga skonfigurowania następujących metod potwierdzenia tożsamości.

### Telefon

Zweryfikowano wiadomość SMS. Twój telefon został pomyślnie zarejestrowany.

[Następne](#)

Otrzymałeś potwierdzenie, że telefon został zarejestrowany. Po kliknięciu 'Następne' zostaniesz przekierowany do ostatniego już potwierdzenia.

## Zabezpiecz swoje konto

Twoja organizacja wymaga skonfigurowania następujących metod potwierdzenia tożsamości.

### Powodzenie

Świetnie! Pomyślnie skonfigurowano informacje zabezpieczające. Wybierz przycisk „Gotowe”, aby kontynuować logowanie.

#### Domyślna metoda logowania:



Gotowe

Konto jest już zabezpieczone. Należy kliknąć tylko 'gotowe'.

Przy logowaniu powinny być widoczne dwie opcje:

